



DZIENNIK USTAW

RZECZYPOSPOLITEJ POLSKIEJ

Warszawa, dnia 7 czerwca 2017 r.

Poz. 1093

ROZPORZĄDZENIE MINISTRA ŚRODOWISKA¹⁾

z dnia 11 maja 2017 r.

w sprawie specjalnego obszaru ochrony siedlisk Jezioro Wukśniki (PLH280038)

Na podstawie art. 27a ust. 1 ustawy z dnia 16 kwietnia 2004 r. o ochronie przyrody (Dz. U. z 2016 r. poz. 2134, 2249 i 2260 oraz z 2017 r. poz. 60, 132 i 1074) zarządza się, co następuje:

§ 1. 1. Wyznacza się specjalny obszar ochrony siedlisk Jezioro Wukśniki (PLH280038²⁾), obejmujący obszar 326,17 ha, położony w województwie warmińsko-mazurskim.

2. Granica obszaru, o którym mowa w ust. 1, w postaci wykazu współrzędnych punktów załamania granicy, jest określona w załączniku nr 1 do rozporządzenia.

§ 2. Mapa obszaru, o którym mowa w § 1, jest określona w załączniku nr 2 do rozporządzenia.

§ 3. Obszar, o którym mowa w § 1, wyznacza się w celu:

- 1) trwałej ochrony:
 - a) siedlisk przyrodniczych,
 - b) populacji zagrożonych wyginięciem gatunków zwierząt innych niż ptaki lub
- 2) odtworzenia właściwego stanu ochrony siedlisk przyrodniczych lub właściwego stanu ochrony gatunków, o których mowa w pkt 1 lit. b

– w stosunku do przedmiotów ochrony.

§ 4. Przedmiotem ochrony na obszarze, o którym mowa w § 1, są:

- 1) siedliska przyrodnicze określone w załączniku nr 3 do rozporządzenia;
- 2) gatunki zwierząt innych niż ptaki, określone w załączniku nr 4 do rozporządzenia, oraz ich siedliska.

§ 5. Rozporządzenie wchodzi w życie po upływie 14 dni od dnia ogłoszenia.

Minister Środowiska: *J. Szyszko*

¹⁾ Minister Środowiska kieruje działem administracji rządowej – środowisko, na podstawie § 1 ust. 2 pkt 2 rozporządzenia Prezesa Rady Ministrów z dnia 17 listopada 2015 r. w sprawie szczegółowego zakresu działania Ministra Środowiska (Dz. U. poz. 1904 i 2095).

²⁾ Kod obszaru został określony zgodnie z decyzją wykonawczą Komisji (UE) 2016/2334 z dnia 9 grudnia 2016 r. w sprawie przyjęcia dziesiątego zaktualizowanego wykazu terenów mających znaczenie dla Wspólnoty składających się na kontynentalny region biogeograficzny (notyfikowaną jako dokument nr C(2016) 8191) (Dz. Urz. UE L 353 z 23.12.2016, str. 324).

Załączniki do rozporządzenia Ministra Środowiska
z dnia 11 maja 2017 r. (poz. 1093)

Załącznik nr 1

GRANICA SPECJALNEGO OBSZARU OCHRONY SIEDLISK JEZIORO WUKŚNIKI (PLH280038)

Numer punktu załamania granicy	Współrzędne punktów załamania granicy (PL-1992) ¹⁾	
	X	Y
1	2	3
1	680402,78	572015,60
2	680351,93	572000,06
3	680355,01	572021,71
4	680267,16	572016,71
5	680173,93	572012,98
6	680153,13	572109,18
7	680169,56	572160,03
8	680191,52	572210,55
9	680186,54	572258,69
10	679992,91	572269,55
11	679992,42	572268,31
12	679983,35	572268,03
13	679994,65	572296,81
14	679997,94	572305,18
15	680042,60	572378,69
16	680061,88	572420,96
17	680073,24	572442,25
18	680088,98	572465,62
19	680115,78	572510,05
20	680117,40	572597,70
21	679992,58	572558,15
22	679949,21	572547,61
23	679925,24	572546,09
24	679891,04	572548,63
25	679873,29	572545,19
26	679857,39	572537,62
27	679817,26	572513,89
28	679797,15	572509,02
29	679762,21	572505,61
30	679734,55	572508,83

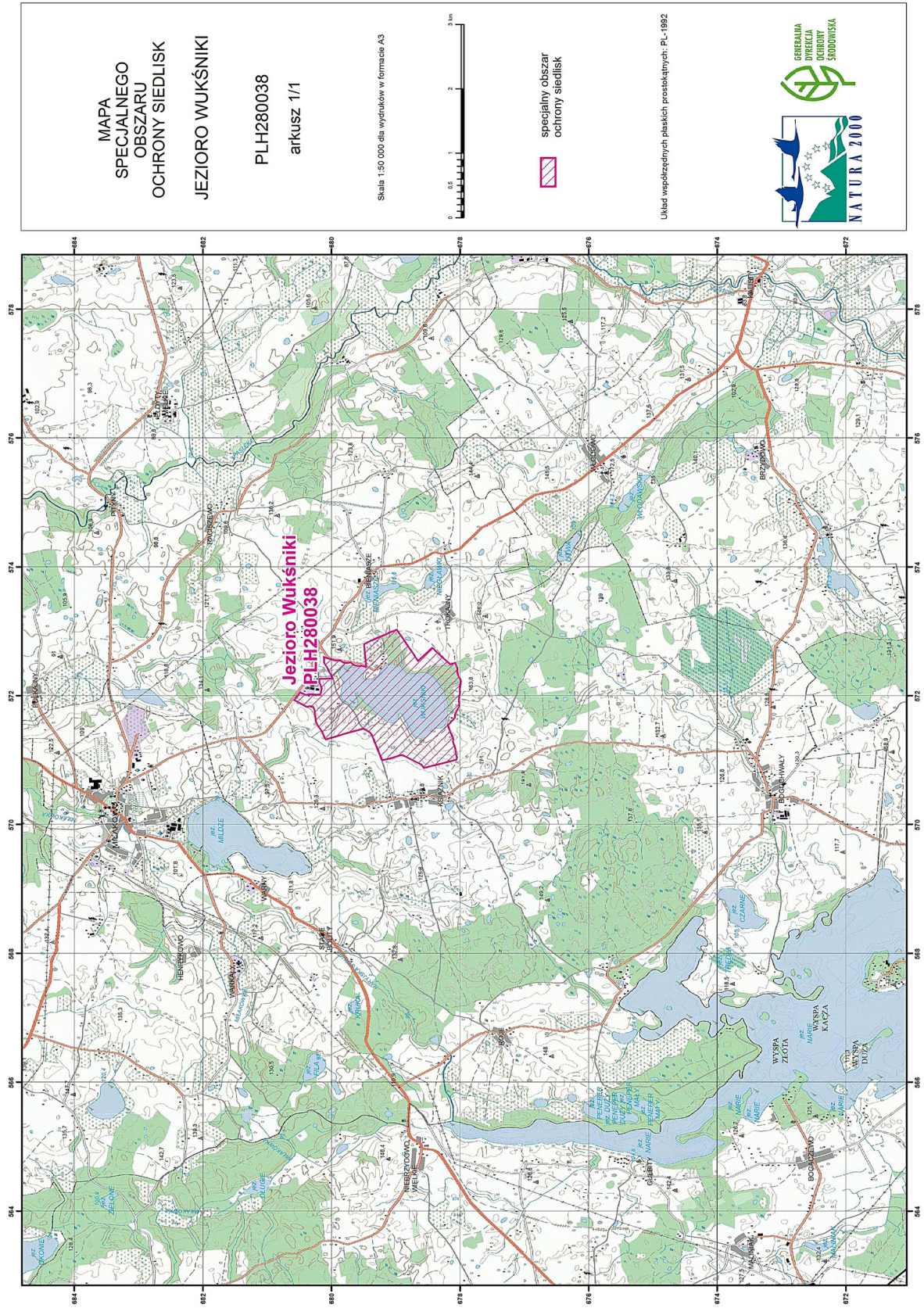
¹⁾ Układ współrzędnych płaskich prostokątnych PL-1992 jest jednym z układów tworzących państwowy system odniesień przestrzennych, o którym mowa w przepisach wydanych na podstawie art. 3 ust. 5 ustawy z dnia 17 maja 1989 r. – Prawo geodezyjne i kartograficzne (Dz. U. z 2016 r. poz. 1629 i 1948 oraz z 2017 r. poz. 60).

1	2	3
31	679713,66	572515,70
32	679704,50	572514,15
33	679665,11	572484,57
34	679633,34	572466,13
35	679612,03	572461,94
36	679552,97	572460,97
37	679507,55	572458,27
38	679492,17	572455,10
39	679467,29	572446,18
40	679465,51	572451,44
41	679463,64	572450,86
42	679464,04	572454,47
43	679465,54	572468,00
44	679477,25	572573,89
45	679482,38	572631,86
46	679496,71	572802,40
47	679453,21	572823,04
48	679373,25	572861,80
49	679273,26	572903,85
50	679267,72	572906,01
51	679265,71	572906,79
52	679193,35	572937,00
53	679152,74	572955,11
54	679114,38	572969,93
55	679049,22	572996,71
56	678989,68	573016,13
57	678975,43	573020,78
58	678971,39	573014,86
59	678868,50	572863,98
60	678785,14	572739,38
61	678723,75	572647,63
62	678670,83	572570,18
63	678650,59	572540,55
64	678650,23	572540,02
65	678432,02	572742,39
66	678423,41	572734,15
67	678272,23	572594,20
68	678152,48	572483,33

1	2	3
69	678076,38	572509,63
70	678056,70	572457,00
71	678048,52	572435,61
72	678045,52	572427,77
73	678041,62	572405,06
74	678048,45	572378,49
75	678042,10	572349,03
76	678032,02	572313,44
77	678032,68	572313,29
78	678030,66	572309,10
79	678014,39	572281,14
80	678015,85	572280,80
81	677986,45	572227,18
82	678007,47	572143,06
83	678001,26	572061,44
84	678006,97	572018,73
85	678022,76	571937,21
86	678010,63	571854,61
87	678013,32	571832,95
88	678059,21	571756,67
89	678074,77	571715,50
90	678084,19	571656,03
91	678099,46	571637,06
92	678189,48	571537,74
93	678151,39	571433,02
94	678109,73	571342,05
95	678104,12	571320,52
96	678114,21	571289,99
97	678076,22	571181,22
98	678065,15	571092,78
99	678056,18	571067,07
100	678050,05	571042,16
101	678056,13	571006,45
102	678181,14	570973,52
103	678247,49	570956,06
104	678313,41	570938,26
105	678440,36	570907,50
106	678501,05	570892,70

1	2	3
107	678539,05	570883,38
108	678559,45	570878,43
109	678601,07	570930,42
110	678733,28	570998,98
111	678859,57	571063,15
112	678893,58	571080,01
113	678939,06	571069,24
114	679005,90	571047,18
115	679051,06	571032,54
116	679215,71	570997,00
117	679264,83	571105,77
118	679331,87	571272,90
119	679341,77	571299,60
120	679379,00	571390,42
121	679402,39	571425,89
122	679493,35	571482,20
123	679522,74	571485,66
124	679576,46	571469,27
125	679752,97	571418,90
126	679956,85	571356,62
127	680094,96	571317,35
128	680109,84	571350,79
129	680149,45	571447,05
130	680179,61	571483,85
131	680219,62	571547,88
132	680242,42	571593,69
133	680257,32	571725,77
134	680265,16	571778,23
135	680283,71	571824,26
136	680338,40	571837,17
137	680377,78	571823,65
138	680565,20	571922,90
139	680567,07	571923,89
140	680576,22	571928,73
141	680485,06	572049,99
142	680457,74	572036,84
143	680432,20	572025,21
144	680420,54	572021,30
145	680402,78	572015,60

MAPA SPECJALNEGO OBSZARU OCHRONY SIEDLISK JEZIORO WUKŚNIKI (PLH280038)



Załącznik nr 3

SIEDLISKA PRZYRODNICZE BĘDĄCE PRZEDMIOTEM OCHRONY
NA SPECJALNYM OBSZARZE OCHRONY SIEDLISK JEZIORO WUKŚNIKI (PLH280038)

Lp.	Kod ¹⁾	Nazwa
1	3140	Twardowodne oligo- i mezotroficzne zbiorniki z podwodnymi łąkami ramienic (<i>Charcteria</i> spp.)
2	9160	Grąd subatlantycki (<i>Stellario-Carpinetum</i>)
3	9170	Grąd środkowoeuropejski i subkontynentalny (<i>Galio-Carpinetum</i> , <i>Tilio-Carpinetum</i>)
4	91E0	Łęgi wierzbowe, topolowe, olszowe i jesionowe (<i>Salicetum albo-fragilis</i> , <i>Populetum albae</i> , <i>Alnenion glutinoso-incanae</i>) i olsy źródliskowe
5	91F0	Łęgowe lasy dębowo-wiązowo-jesionowe (<i>Ficario-Ulmetum</i>)

¹⁾ Kody siedlisk są zgodne z rozporządzeniem Ministra Środowiska z dnia 13 kwietnia 2010 r. w sprawie siedlisk przyrodniczych oraz gatunków będących przedmiotem zainteresowania Wspólnoty, a także kryteriów wyboru obszarów kwalifikujących się do uznania lub wyznaczenia jako obszary Natura 2000 (Dz. U. z 2014 r. poz. 1713).

Załącznik nr 4

GATUNKI ZWIERZĄT INNYCH NIŻ PTAKI, BĘDĄCE PRZEDMIOTEM OCHRONY
NA SPECJALNYM OBSZARZE OCHRONY SIEDLISK JEZIORO WUKŚNIKI (PLH280038)

Lp.	Nazwa polska	Nazwa naukowa	Populacja objęta ochroną
1	koza	<i>Cobitis taenia</i>	osiadła
2	różanka	<i>Rhodeus sericeus amarus</i>	osiadła