



DZIENNIK USTAW

RZECZYPOSPOLITEJ POLSKIEJ

Warszawa, dnia 23 czerwca 2017 r.

Poz. 1207

ROZPORZĄDZENIE MINISTRA ŚRODOWISKA¹⁾

z dnia 31 maja 2017 r.

w sprawie specjalnego obszaru ochrony siedlisk Białą (PLH220016)

Na podstawie art. 27a ust. 1 ustawy z dnia 16 kwietnia 2004 r. o ochronie przyrody (Dz. U. z 2016 r. poz. 2134, 2249 i 2260 oraz z 2017 r. poz. 60, 132 i 1074) zarządza się, co następuje:

§ 1. 1. Wyznacza się specjalny obszar ochrony siedlisk Białą (PLH220016²⁾), obejmujący obszar 418,83 ha, położony w województwie pomorskim.

2. Granica obszaru, o którym mowa w ust. 1, w postaci wykazu współrzędnych punktów załamania granicy, jest określona w załączniku nr 1 do rozporządzenia.

§ 2. Mapa obszaru, o którym mowa w § 1, jest określona w załączniku nr 2 do rozporządzenia.

§ 3. Obszar, o którym mowa w § 1, wyznacza się w celu:

- 1) trwałej ochrony:
 - a) siedlisk przyrodniczych,
 - b) populacji zagrożonych wyginięciem gatunków roślin lub
- 2) odtworzenia właściwego stanu ochrony siedlisk przyrodniczych lub właściwego stanu ochrony gatunków, o których mowa w pkt 1 lit. b

– w stosunku do przedmiotów ochrony.

§ 4. Przedmiotem ochrony na obszarze, o którym mowa w § 1, są:

- 1) siedliska przyrodnicze określone w załączniku nr 3 do rozporządzenia;
- 2) gatunki roślin, określone w załączniku nr 4 do rozporządzenia, oraz ich siedliska.

§ 5. Rozporządzenie wchodzi w życie po upływie 14 dni od dnia ogłoszenia.

Minister Środowiska: *J. Szyszko*

¹⁾ Minister Środowiska kieruje działem administracji rządowej – środowisko, na podstawie § 1 ust. 2 pkt 2 rozporządzenia Prezesa Rady Ministrów z dnia 17 listopada 2015 r. w sprawie szczegółowego zakresu działania Ministra Środowiska (Dz. U. poz. 1904 i 2095).

²⁾ Kod obszaru został określony zgodnie z decyzją wykonawczą Komisji (UE) 2016/2334 z dnia 9 grudnia 2016 r. w sprawie przyjęcia dziesiątego zaktualizowanego wykazu terenów mających znaczenie dla Wspólnoty składających się na kontynentalny region biogeograficzny (notyfikowaną jako dokument nr C(2016) 8191) (Dz. Urz. UE L 353 z 23.12.2016, str. 324).

Załączniki do rozporządzenia Ministra Środowiska
z dnia 31 maja 2017 r. (poz. 1207)

Załącznik nr 1

GRANICA SPECJALNEGO OBSZARU OCHRONY SIEDLISK BIAŁA (PLH220016)

Numer punktu załamania granicy	Współrzędne punktów załamania granicy (PL-1992) ¹⁾	
	X	Y
1	2	3
1	747300,89	451421,87
2	747276,54	451468,86
3	747294,30	451483,46
4	747275,46	451506,38
5	747262,63	451521,74
6	747255,40	451530,44
7	747251,17	451535,52
8	747239,19	451549,13
9	747235,91	451552,84
10	747221,37	451572,61
11	747221,09	451572,88
12	747201,68	451591,40
13	747193,47	451599,24
14	747190,12	451601,58
15	747178,15	451609,91
16	747172,75	451624,49
17	747164,37	451637,10
18	747161,67	451639,85
19	747159,74	451641,82
20	747153,22	451648,48
21	747144,24	451656,83
22	747133,97	451667,93
23	747122,51	451677,50
24	747117,35	451681,74
25	747106,75	451685,73
26	747104,63	451692,05
27	747101,04	451694,63
28	747090,99	451701,83
29	747051,70	451727,90

¹⁾ Układ współrzędnych płaskich prostokątnych PL-1992 jest jednym z układów tworzących państwowy system odniesień przestrzennych, o którym mowa w przepisach wydanych na podstawie art. 3 ust. 5 ustawy z dnia 17 maja 1989 r. – Prawo geodezyjne i kartograficzne (Dz. U. z 2016 r. poz. 1629 i 1948 oraz z 2017 r. poz. 60).

1	2	3
30	747036,06	451739,79
31	747021,32	451751,39
32	747012,57	451757,15
33	747004,66	451762,35
34	746997,87	451767,04
35	746993,25	451770,23
36	746991,60	451771,37
37	746991,56	451771,40
38	746972,22	451784,75
39	746936,77	451810,56
40	746924,24	451818,21
41	746912,91	451825,66
42	746910,95	451826,27
43	746901,39	451829,24
44	746887,72	451828,98
45	746852,29	451826,24
46	746832,00	451823,56
47	746818,71	451822,78
48	746805,28	451821,40
49	746780,34	451818,59
50	746767,33	451817,12
51	746760,33	451816,74
52	746748,55	451816,10
53	746731,54	451814,14
54	746729,44	451813,90
55	746710,08	451811,67
56	746680,28	451808,94
57	746642,70	451806,14
58	746586,21	451799,66
59	746497,52	451791,49
60	746447,72	451785,91
61	746409,42	451784,23
62	746401,27	451780,20
63	746395,23	451777,22
64	746381,13	451775,49
65	746354,15	451779,29
66	746343,48	451773,66
67	746328,29	451772,54

1	2	3
68	746303,73	451757,71
69	746272,65	451739,22
70	746251,34	451724,54
71	746246,58	451721,48
72	746235,88	451714,60
73	746224,00	451704,37
74	746210,78	451697,76
75	746195,59	451691,94
76	746184,98	451691,62
77	746168,91	451686,99
78	746164,52	451685,62
79	746164,51	451685,61
80	746161,01	451684,52
81	746158,42	451683,71
82	746153,79	451682,26
83	746131,78	451678,76
84	746085,43	451667,11
85	746079,29	451665,78
86	746072,63	451664,33
87	746062,38	451662,00
88	746055,36	451660,41
89	746034,13	451655,33
90	746032,90	451655,03
91	746032,31	451654,89
92	746014,99	451651,70
93	745986,22	451644,69
94	745951,26	451635,81
95	745939,60	451632,81
96	745933,53	451631,24
97	745923,58	451629,38
98	745912,81	451627,37
99	745910,87	451626,84
100	745898,42	451623,45
101	745891,40	451622,03
102	745873,64	451618,45
103	745858,29	451614,34
104	745856,04	451613,83
105	745793,69	451599,78

1	2	3
106	745787,60	451598,39
107	745780,06	451596,66
108	745771,39	451593,85
109	745759,74	451590,07
110	745735,18	451585,18
111	745688,15	451575,37
112	745652,44	451568,00
113	745629,12	451563,19
114	745616,88	451560,34
115	745606,90	451551,67
116	745603,56	451548,89
117	745562,75	451514,87
118	745517,99	451474,88
119	745484,83	451445,34
120	745533,52	451409,27
121	745554,17	451393,97
122	745692,94	451291,17
123	745792,25	451217,60
124	745795,07	451215,51
125	745869,74	451160,19
126	745882,14	451151,01
127	745883,94	451149,67
128	745885,55	451148,48
129	745884,40	451146,85
130	745870,08	451126,54
131	745868,36	451124,10
132	745842,73	451087,78
133	745826,78	451065,17
134	745810,04	451041,44
135	745784,35	451005,02
136	745784,09	451004,66
137	745646,56	450809,68
138	745635,72	450794,31
139	745618,71	450770,19
140	745617,55	450768,57
141	745617,47	450768,46
142	745544,39	450666,47
143	745486,55	450585,74

1	2	3
144	745471,98	450565,40
145	745409,55	450478,27
146	745323,93	450358,76
147	745297,86	450322,39
148	745296,53	450323,60
149	745296,37	450323,74
150	745243,10	450369,72
151	745224,05	450386,36
152	745183,22	450422,05
153	745146,64	450454,36
154	745101,75	450493,36
155	745078,57	450511,54
156	745066,29	450521,18
157	745028,91	450554,98
158	745023,71	450559,21
159	745020,86	450561,53
160	745013,49	450567,53
161	744999,26	450579,11
162	744995,81	450581,91
163	744988,29	450588,03
164	744986,85	450586,74
165	744982,37	450582,75
166	744980,77	450581,32
167	744980,54	450581,12
168	744955,19	450558,51
169	744940,02	450544,98
170	744928,91	450533,51
171	744916,67	450520,87
172	744916,65	450520,86
173	744894,13	450497,61
174	744867,49	450466,17
175	744860,96	450458,49
176	744858,19	450455,22
177	744857,03	450453,86
178	744855,12	450451,60
179	744852,58	450448,60
180	744850,03	450445,83
181	744849,68	450445,45

1	2	3
182	744791,97	450382,83
183	744738,56	450323,15
184	744725,98	450309,38
185	744717,25	450299,84
186	744701,88	450283,03
187	744649,43	450225,73
188	744648,42	450225,57
189	744647,41	450225,41
190	744645,96	450226,36
191	744441,68	450387,30
192	744440,89	450387,92
193	744436,34	450391,51
194	744337,52	450469,36
195	744310,44	450490,70
196	744245,64	450541,76
197	744257,45	450557,74
198	744302,39	450618,54
199	744373,67	450714,98
200	744374,92	450716,67
201	744385,36	450740,48
202	744387,13	450741,41
203	744401,88	450749,18
204	744436,90	450768,45
205	744429,06	450786,52
206	744439,84	450792,10
207	744498,85	450810,13
208	744512,99	450819,01
209	744522,39	450826,40
210	744541,76	450847,56
211	744565,01	450864,13
212	744577,34	450871,42
213	744592,25	450873,55
214	744611,80	450878,31
215	744614,41	450878,95
216	744576,75	450904,93
217	744575,89	450905,52
218	744478,19	450972,91
219	744475,64	450974,67

1	2	3
220	744458,76	450986,31
221	744167,38	451187,29
222	744165,73	451188,42
223	743960,30	451329,31
224	743902,69	451368,81
225	743779,84	451453,06
226	743778,61	451451,48
227	743713,86	451368,17
228	743712,60	451366,56
229	743693,34	451341,77
230	743617,75	451244,53
231	743601,67	451223,83
232	743532,63	451135,01
233	743514,39	451111,55
234	743513,17	451109,96
235	743499,54	451092,17
236	743426,46	451004,11
237	743412,01	450986,70
238	743365,31	450928,85
239	743360,13	450922,43
240	743324,41	450884,16
241	743377,34	450782,57
242	743414,75	450702,02
243	743453,05	450619,38
244	743489,20	450545,53
245	743500,08	450518,27
246	743512,02	450505,80
247	743558,87	450409,88
248	743559,85	450407,87
249	743623,35	450277,85
250	743669,97	450182,80
251	743685,28	450155,12
252	743713,23	450104,61
253	743781,83	449961,80
254	743811,02	449956,13
255	743848,00	449957,87
256	743849,64	449957,95
257	743888,12	449952,72

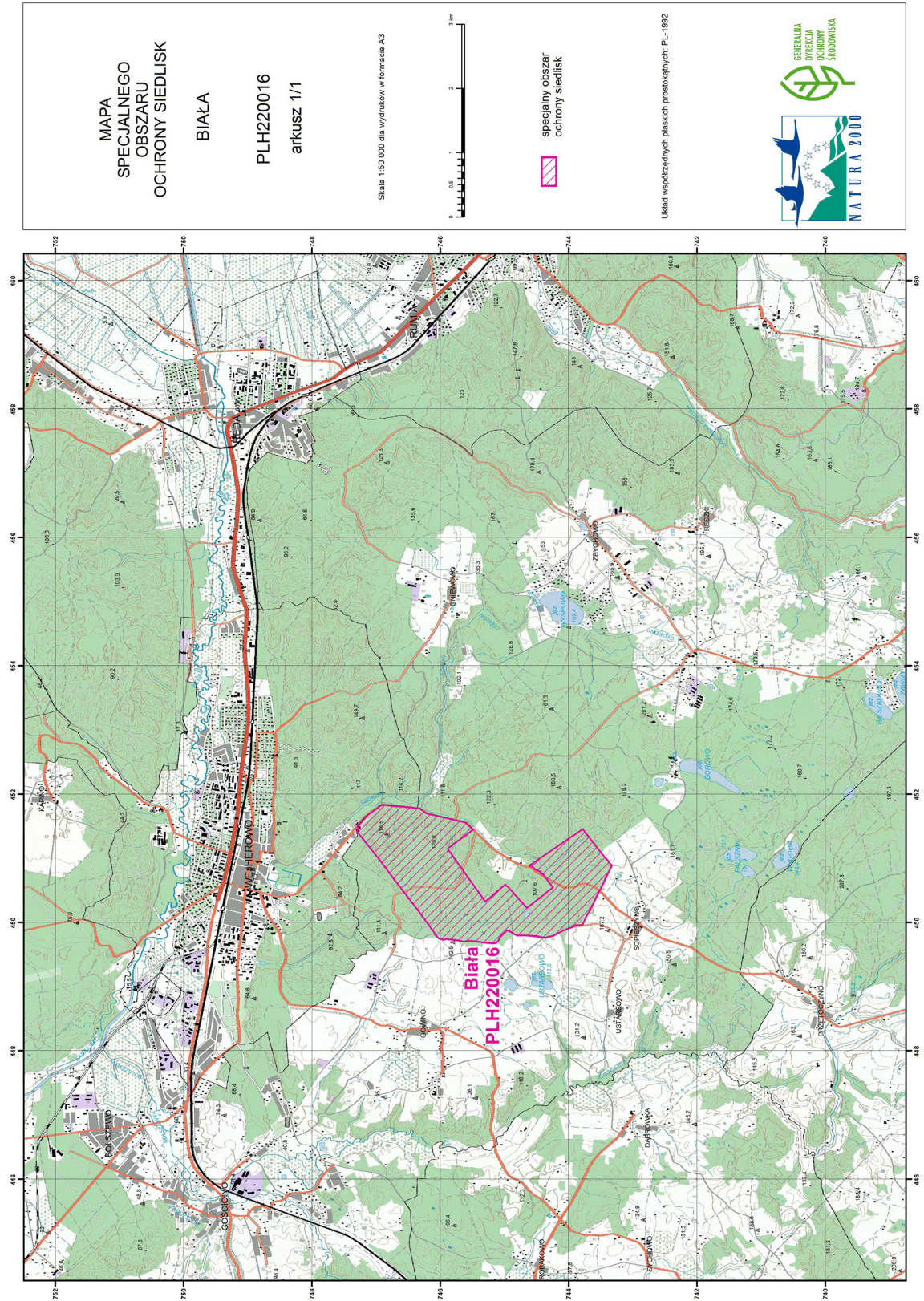
1	2	3
258	743938,99	449928,11
259	743940,51	449927,44
260	743970,84	449914,14
261	743988,91	449909,48
262	744015,47	449902,64
263	744058,28	449882,57
264	744207,34	449808,88
265	744229,16	449798,09
266	744252,07	449786,77
267	744252,08	449786,77
268	744259,86	449782,92
269	744305,70	449773,96
270	744352,89	449764,74
271	744360,73	449757,98
272	744361,59	449757,24
273	744363,15	449755,89
274	744369,59	449757,34
275	744459,87	449777,72
276	744480,20	449781,10
277	744480,35	449781,12
278	744499,72	449784,34
279	744660,23	449796,98
280	744794,70	449794,58
281	744820,12	449801,97
282	744855,65	449821,32
283	744856,55	449821,81
284	744857,81	449822,49
285	744867,44	449828,86
286	744910,00	449857,16
287	744919,92	449863,76
288	744924,38	449866,72
289	744939,14	449871,78
290	744955,25	449871,14
291	744961,56	449868,62
292	744967,27	449866,35
293	744969,04	449864,87
294	744970,34	449863,79
295	744978,24	449857,23

1	2	3
296	745025,97	449814,82
297	745031,11	449810,25
298	745033,08	449808,50
299	745040,66	449799,24
300	745072,46	449757,87
301	745099,64	449709,69
302	745130,99	449679,83
303	745162,80	449673,81
304	745216,91	449672,60
305	745286,33	449682,20
306	745292,66	449683,07
307	745309,32	449685,38
308	745331,37	449688,43
309	745357,46	449692,20
310	745360,13	449692,58
311	745449,30	449705,46
312	745547,71	449711,14
313	745600,83	449703,37
314	745623,60	449701,84
315	745634,15	449701,13
316	745634,17	449701,13
317	745642,91	449700,54
318	745788,88	449727,13
319	745801,31	449729,39
320	745801,40	449729,41
321	745813,93	449731,69
322	745876,87	449733,35
323	745906,15	449740,31
324	745939,16	449728,56
325	745941,11	449727,87
326	745950,88	449728,18
327	745951,11	449728,19
328	745964,24	449728,60
329	746026,40	449750,53
330	746035,30	449757,83
331	746066,02	449793,34
332	746082,20	449812,05
333	746082,19	449812,23

1	2	3
334	746082,18	449812,49
335	746082,13	449814,33
336	746082,09	449815,75
337	746081,92	449821,62
338	746084,61	449825,31
339	746084,61	449825,32
340	746185,40	449963,59
341	746258,90	450064,43
342	746332,54	450165,46
343	746339,78	450175,39
344	746356,11	450197,80
345	746357,29	450199,42
346	746474,78	450351,93
347	746498,84	450383,18
348	746499,08	450383,49
349	746525,66	450418,00
350	746543,12	450440,67
351	746562,95	450466,42
352	746576,59	450484,12
353	746584,77	450494,73
354	746606,90	450523,48
355	746617,18	450536,82
356	746648,06	450576,91
357	746649,28	450578,49
358	746702,68	450649,42
359	746755,30	450719,30
360	746763,48	450730,17
361	746763,56	450730,27
362	746767,13	450735,01
363	746768,02	450736,20
364	746768,06	450736,25
365	746813,71	450796,88
366	746847,10	450841,22
367	746857,36	450854,85
368	746930,96	450952,61
369	746931,17	450952,89
370	746931,62	450953,47
371	746932,19	450954,18

1	2	3
372	747014,44	451057,82
373	747117,90	451188,20
374	747132,70	451206,85
375	747142,87	451219,67
376	747205,06	451298,04
377	747206,08	451299,33
378	747208,58	451302,47
379	747226,46	451325,01
380	747240,38	451342,55
381	747271,91	451382,28
382	747301,85	451420,01
383	747300,89	451421,87

MAPA SPECJALNEGO OBSZARU OCHRONY SIEDLISK BIAŁA (PLH220016)



SIEDLISKA PRZYRODNICZE BĘDĄCE PRZEDMIOTEM OCHRONY
W SPECJALNYM OBSZARZE OCHRONY SIEDLISK BIAŁA (PLH220016)

Lp.	Kod ¹⁾	Nazwa
1	3160	Naturalne, dystroficzne zbiorniki wodne
2	7110	Torfowiska wysokie z roślinnością torfotwórczą (żywe)
3	7140	Torfowiska przejściowe i trzęsawiska (przeważnie z roślinnością z <i>Scheuchzerio-Caricetea</i>)
4	9110	Kwaśne buczyny (<i>Luzulo-Fagetum</i>)
5	9130	Żyzne buczyny (<i>Dentario glandulosae Fagenion</i> , <i>Galio odorati-Fagenion</i>)
6	9160	Grąd subatlantycki (<i>Stellario-Carpinetum</i>)
7	9190	Kwaśne dąbrowy (<i>Quercion robori-petraeae</i>)
8	91D0	Bory i lasy bagienne (<i>Vaccinio uliginosi Betuletum pubescentis</i> , <i>Vaccinio uliginosi Pinetum</i> , <i>Pino mugo-Sphagnetum</i> , <i>Sphagno girgensohnii-Piceetum</i>) i brzoźowo-sosnowe bagienne lasy borealne
9	91E0	Lęgi wierzbowe, topolowe, olszowe i jesionowe (<i>Salicetum albo-fragilis</i> , <i>Populetum albae</i> , <i>Alnenion glutinoso-incanae</i>) i olsy źródłiskowe

¹⁾ Kody siedlisk są zgodne z rozporządzeniem Ministra Środowiska z dnia 13 kwietnia 2010 r. w sprawie siedlisk przyrodniczych oraz gatunków będących przedmiotem zainteresowania Wspólnoty, a także kryteriów wyboru obszarów kwalifikujących się do uznania lub wyznaczenia jako obszary Natura 2000 (Dz. U. z 2014 r. poz. 1713).

GATUNKI ROŚLIN BĘDĄCYCH PRZEDMIOTEM OCHRONY
NA SPECJALNYM OBSZARZE OCHRONY SIEDLISK BIAŁA (PLH220016)

Lp.	Nazwa polska	Nazwa naukowa	Populacja objęta ochroną
1	bezlíst okrywowy	<i>Buxbaumia viridis</i>	osiadłe